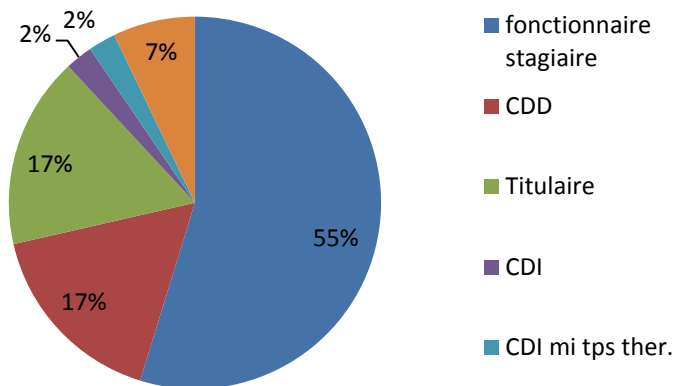


SAD organisation du personnel: les effectifs

Personnel 100% SAD (mars 2014)	Budget	Effectifs	Tps de W hebdomadaire
Agents	43	41	422,5
Administratif	1	1	35
	1	1	25

Répartition des contrats agents



Activité:

Agents

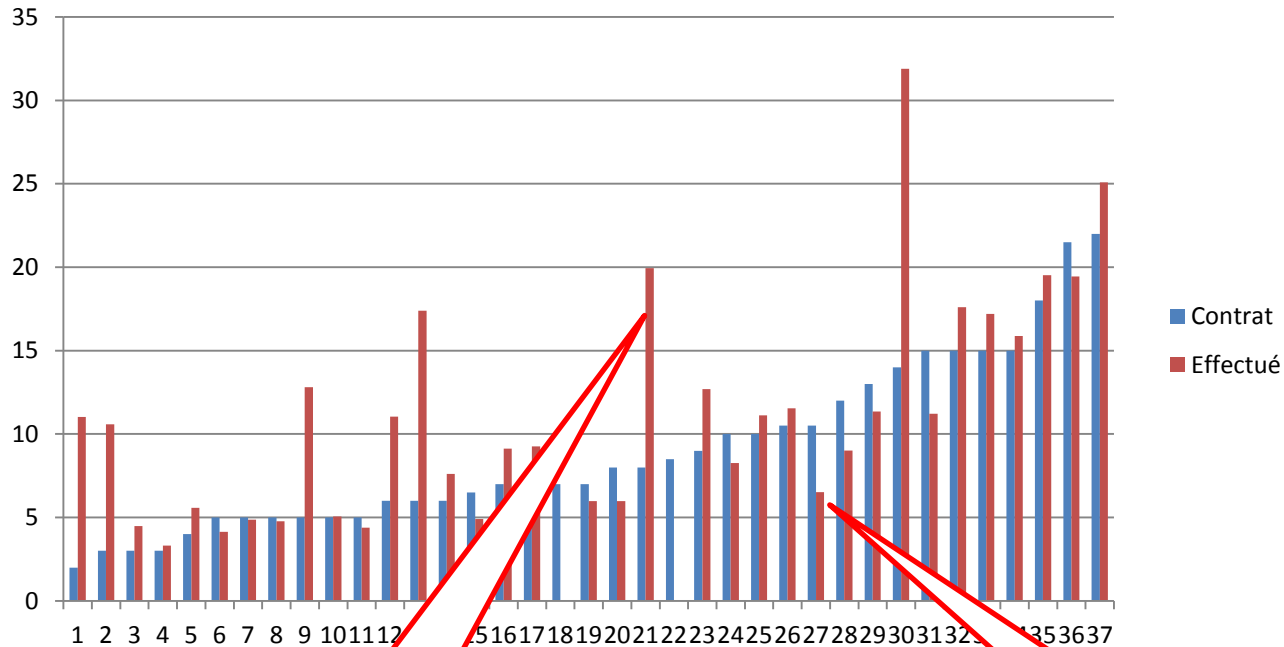
2 postes non pourvus

Administratifs

Sont en sous effectif , la charge en service prestataire ayant fortement augmenté

2013	16635
2012	11560
soit +	44%

SAD Comparaison des heures du contrat et des heures réellement faites



Très régulièrement les heures effectuées vont au delà des heures prévues au contrat

Les heures faites sont en deçà des heures prévues au contrat:
Dans certains cas les heures sont refusées car la priorité peut être donnée à une autre activité (CESU par ex..)